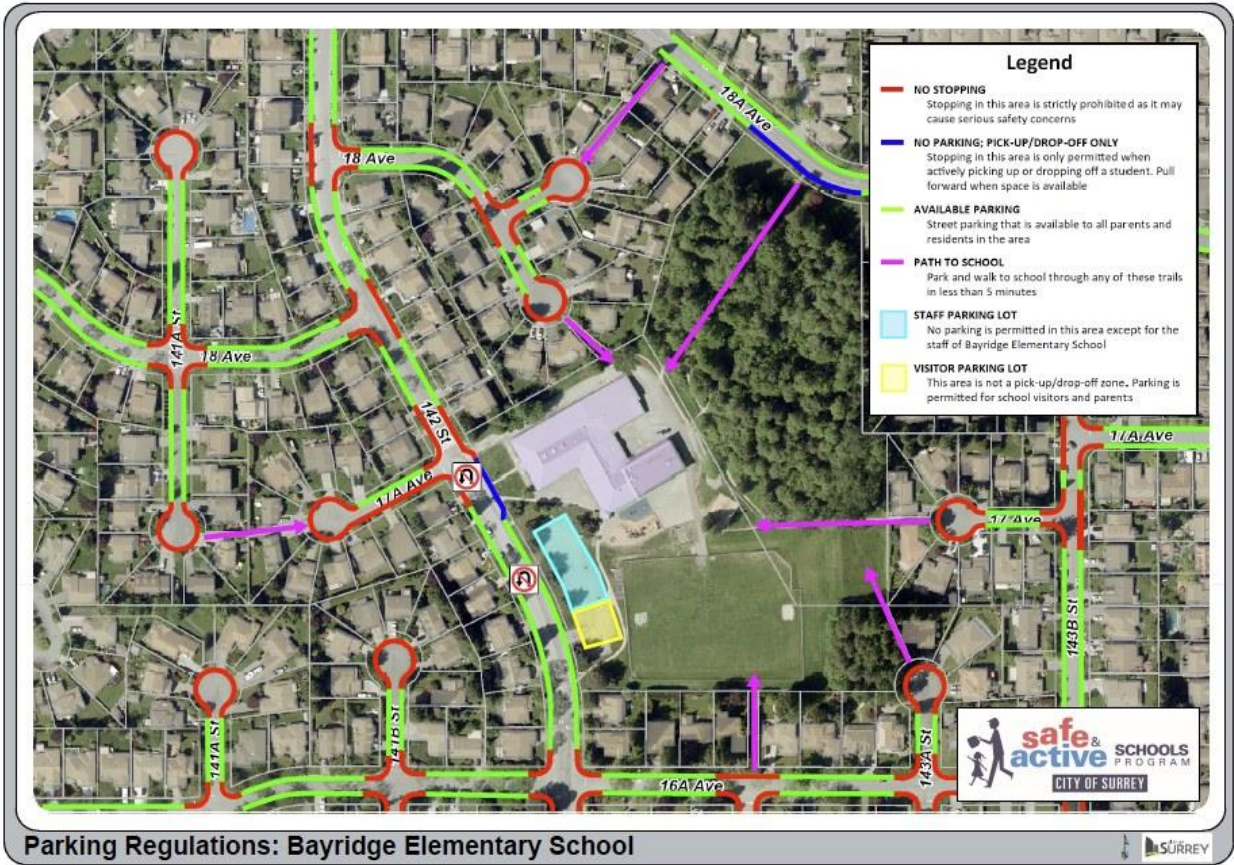


Bayridge News #17, 交通专栏



2024 年 5 月 2 日

亲爱的 Bayridge 家庭,

我们再次与您联系，希望在接送时间保持我们社区的安全。我们相信，通过共同努力，我们可以为学生创建一个更安全的环境。我们非常感谢您的合作，并感谢您对我们学校社区健康的承诺。

请注意，上图中红色区域为禁止停车区/停车区。这包括我们邻居的车道前。您可以停在绿色区域。

作为学校，我们已经为家长进行了有关安全驾驶实践、正确接送程序以及遵守限速的重要性的教育和意识宣传活动，通过我们的新闻通讯和家委会会议进行了信息传达。现在我们需要每个人都尽自己的一份力。

我们还利用学校工作人员在早上 8:20-8:35 和下午 2:25-2:40 的十字路口帮助学生。这些人还在高峰时段通过在我们的驾驶通道放置锥形标志来管理交通流量并促进更安全的条件。

请注意地图上的粉色区域。这些是您可以步行和/或骑自行车到达学校的路径。我们非常幸运地拥有一个小型学区，大多数家庭都可以步行上学。请考虑步行和/或骑自行车（戴头盔）上学，并请减速行驶。

此致

福布斯女士及 Bayridge 工作人员

社区的停车位



请不要在任何时候堵塞邻居的车道。这包括学校周围的所有死胡同和街道（请参见地图）。此外，请不要停车/停在禁止停车区域，如禁止停车的街道标志所示。在禁止停车区域停车会导致拥堵、延误和潜在的安全隐患。我们理解早晨/下午可能会很忙碌，但我们必须考虑到我们的邻居，并在社区内保持良好的关系是至关重要的。

当您看到禁止停车标志时，请不要在那里停车。

人行道



使用指定的人行横道：请在与您的孩子穿过学校前的马路时使用标记的人行横道。不要让您的孩子在马路上奔跑。

遵循过马路警卫的指示：请服从我们专门的过马路警卫的指示，他们在那里确保行人安全过马路。

接送停靠区



请确保当您进入放学接送区（有锥形标志的区域）时，将车开到前方尽可能远的地方，然后停车让您的孩子下车。请注意，这是一个接送区，不是等待区，也不是停车区。

掉头



学校区域的设计旨在优先考虑所有人的安全，突然的掉头可能导致事故或造成危险环境。为了确保我们孩子的安全，学校前禁止掉头。142 街上有两个禁止掉头的标志。

学校停车位



请注意地图上的浅蓝色区域是专供员工停车的地方。黄色区域不适用于接送。这是一个访客停车场，允许家长/访客在参加学校活动时停车使用。

唯一的例外是有残疾标志并需要停在指定残疾停车位的人。如果您的车辆上没有这个标志，请不要停在这些地方。



联系我们

Bayridge Elementary

1730 142nd Street

Surrey, BC

V4A 6G7

T: 604-531-8082

Email: bayridge@surreyschools.ca

Visit us on the web at: <https://www.surreyschools.ca/schools/bayridge/Pages/default.aspx>